



## Poradce v oblasti energetiky Dipl.- Ing. Ralf Heise e.K.

projektová kancelář pro využití obnovitelných zdrojů energie

poradenství v oblasti energetiky v podnikatelské a soukromé sféře  
vystavení energetických průkazů, poradenství přímo na místě  
termografie, preventivní údržba  
registrovaný u DENA a BAFA, certifikovaný společností TÜV  
lisovny oleje, separátory, peletovací stroje  
vytápění biomasou, kogenerační jednotky, solární technika

Poradce v oblasti energetiky Dipl.-Ing. Ralf Heise, Croustillier Nr. 6, 16259 Oderaue

[www.Energieberater-Heise.de](http://www.Energieberater-Heise.de)

# Szarvasi1 - Hirschgras

## - NOVÉ SMĚRY V ZEMĚDĚLSTVÍ -



### Szarvasi1 - Hirschgras

je vytrvalá trsovitá tráva dosahující výšky až 3 m. Neklade velké nároky na půdu, klima ani na množství srážek, je velmi mrazuodolná a proto téměř netrpí vyzimováním.

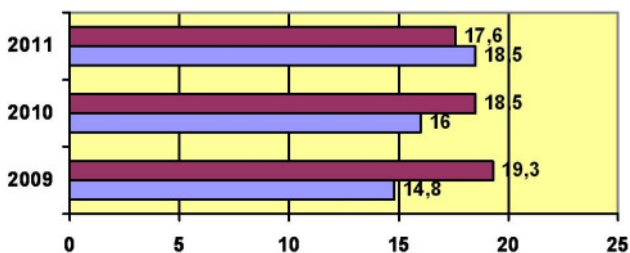
### Přednosti Szarvasi1 - Hirschgras

vyšší obsah sušiny a výtěžnost plynu než u kukuřice  
sečení dvakrát ročně  
víceletý užitek  
chrání ornou půdu před erozí  
ve fázi užitku není nutná ochrana rostlin  
minimální vymývání dusíku  
snadný přestup na pěstování jiných kultur  
sklizeň stébel je možná bez zavádání

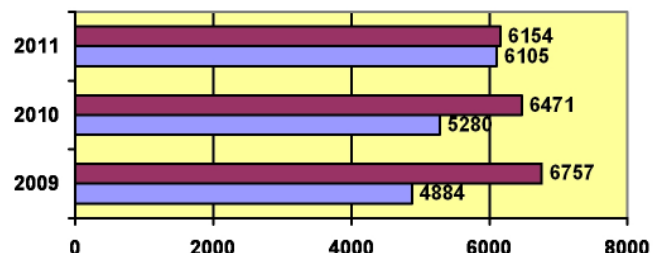
### Výsledky „triesdorfského pokusu s energetickými plodinami“ od Herberta Geißendörfera / Zemědělské vzdělávací středisko v Triesdorfu



Trockenmasseertrag 2009-2011 in to/ha



Methanertrag 2009-2011 in m³/ha



Dipl. Ing. Ralf Heise  
Croustillier Nr. 6  
16259 Oderaue  
Zapsaný v obchodním rejstříku  
u obvodního soudu FF/0 pod číslem HRA 2509

Tel.: 033457 – 29969  
Fax: 033457 – 5893  
Mobil: 0174 – 7127084  
E-mail: [info@energieberater-heise.de](mailto:info@energieberater-heise.de)

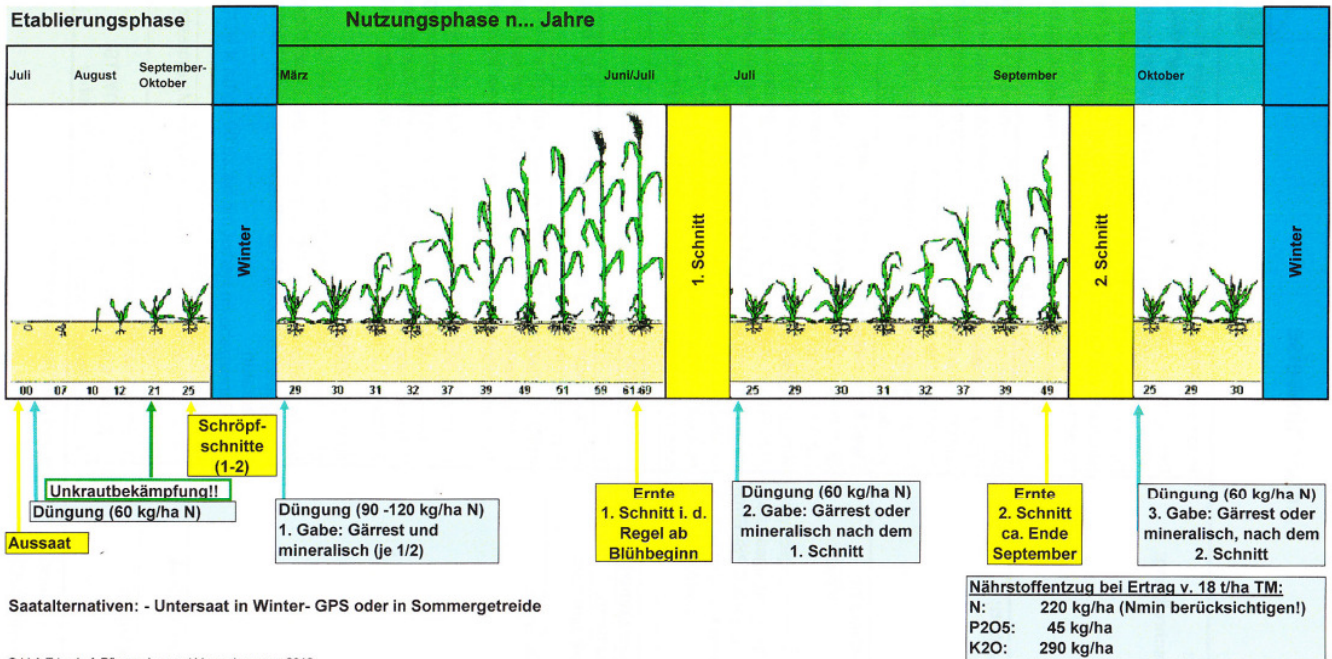
Bankovní spojení: Sparkasse Märkisch Oderland  
Číslo účtu: 3000520022  
Kód banky: 170 540 40  
DIČ: DE248360023

# Szarvasi1 - Hirschgras

## - NOVÉ SMĚRY V ZEMĚDĚLSTVÍ -



### Anbauschema, Riesenweizengras Stand 2012 (vorläufig)



Sklizeň se provádí na začátku léta od poloviny do konce června a na podzim od poloviny do konce září ve stádiu plně vyvinuté laty se zhruba 28-32 % sušiny. Sklízí se rezným nástrojem na drcení celých rostlin (GPS) nebo pomocí adaptéru na kukuřici nezávislého na řádcích. Lze nařezat přímo z místa, přičemž je nutné dodržet výšku řezu 10 až 15 cm.

**Výsev: brzo na jaře po pozdních mrazech, lépe v pozdním létě**

Begriffe in Zeichnungen:

Trockenmasseertrag in to/ha

Methanertrag in m<sup>3</sup>/ha

Mais

Anbauschema, Riesenweizengras

Stand 2012 (vorläufig)

Etablierungsphase

Nutzungsphase n... Jahre

Juli

August

September-Oktober

März

Juni/Juli

Winter

Schnitt

Schröpfschnitte

Unkrautbekämpfung

Düngung

Aussaat

1. Gabe: Gärrest und mineralisch (je ½)

Ernte 1. Schnitt i. d. Regel ab Blühbeginn

2. Gabe: Gärrest oder mineralisch nach dem 1. Schnitt

Ernte 2. Schnitt ca Ende September

3. Gabe: Gärrest oder mineralisch nach dem 2. Schnitt

Saatalternativen: - Untersaat in Winter- GPS oder in Sommergetreide

Nährstoffentzug bei Ertrag v. 18 t/ha TM

(N min. berücksichtigen)

LLA Triesdorf, Pflanzenbau und Versuchswesen

výtěžek sušiny v t/ha

výtěžek metanu v m<sup>3</sup>/ha

kukuřice

schéma pěstování, obrovská pšeničná tráva

stav 2012 (předběžný)

fáze etablování

fáze užitku několik let

červenec

srpen

září – říjen

březen

červen / červenec

zima

řez

posečení pro zesílení rostlin a utužení porostu

likvidace plevelů

hnojení

výsev

1. dávka: digestát a minerální hnojivo (po ½)

Sklizeň 1. řez zpravidla od začátku kvetení

2. dávka: digestát nebo minerální hnojivo

po 1. řezu

Sklizeň 2. řez zhruba koncem září

3. dávka: digestát nebo minerální hnojivo

po 2. řezu

alternativa setí: - podsev v zimě - GPS nebo do letního obilí

Ztráta živin při výnosu 18 t/ha sušiny

(zohledněte přítom Nmin)

LLA Triesdorf, pěstování rostlin a zkušebnictví