

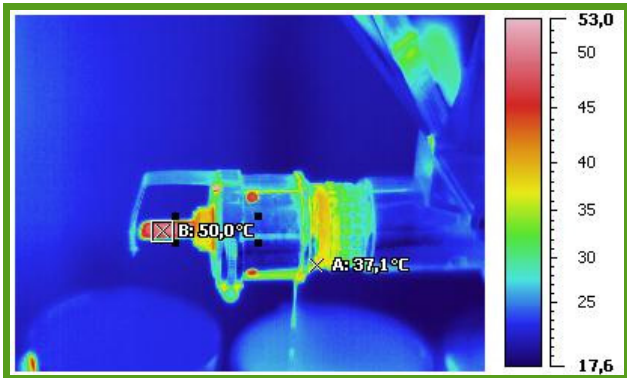
# Мобильная маслоэкстракционная установка для изготовления пищевого растительного масла



## Возможность применения:

Фермерские лавки, еженедельные базары, выставки, магазины натуральных пищевых продуктов, био-рестораны, маслозаправочные установки, и т.п.

## Ваши преимущества:



1. Вы демонстрируете Вашему клиенту на месте производство натурального, высококачественного пищевого растительного масла и заинтересовываете его.
2. Холодное прессование гарантирует сохранность витаминов, ферментов и других ценных веществ масла
3. При очистке масла с помощью интегрированной седиментации теряются специфические маслу ароматические вещества.
4. С помощью этого аппарата Вы можете производить различные масла даже в самых маленьких количествах и предложить свежайший региональный продукт.

5. Продуманная и надежная конструкция аппарата гарантирует большую долговечность, простое обслуживание и техническое содержание благодаря инженерно-техническим сотрудникам.

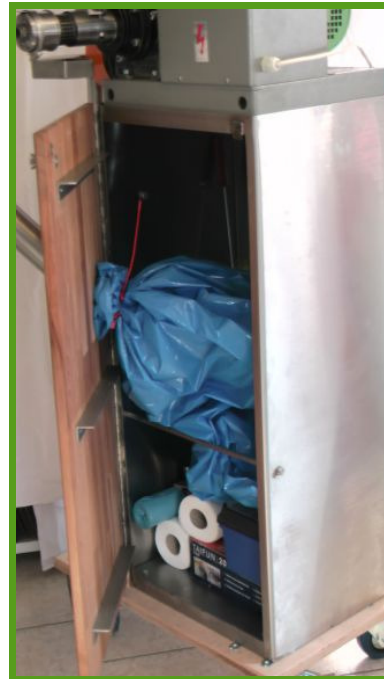
6. В общей сложности вся техника занимает площадь в 0,5 м<sup>2</sup>

7. Электрический соединительный трубопровод установки – 1,1 кВт при 230 В

8. Если Вы используете сырье собственного производства, то этим Вы многократно улучшаете чистоту продукции



Общий вид установки



Комплектующие и мешок для сбора шелухи в нижнем шкафу



двухуровневая седиментация

## Весь комплект машин Вы можете приобрести за 4.650,00 € нетто

Стоимость не включает НДС, установку, доставку и дополнительные комплектующие.

Вещества рапсового масла, изготовленного на одной из этих установок:

100g содержат	899 ккал / 3.965 кДж	Мононенасыщенные жиры	64,0 %
Протеин	< 0,2 %	Полиненасыщенные жиры	28,5 %
Углеводы	< 0,1 %	Витамин E	31,6 мг

Естественно, Вы получите у нас комплекты маслоэкстракционных установок с другими годовыми производительностями или индивидуальные решения, принимая во внимание пространственные характеристики и уже имеющуюся у Вас в наличии технику.

Во время личной беседы мы определим и рассчитаем для Вас экономичность Вашей маслоэкстракционной установки с применением Ваших индивидуальных эксплуатационных показателей и покажем Вам прибыльность Вашего капиталовложения.

Регулярно мы проводим «мельничные дни» на наших маслобойнях, где у Вас есть возможность увидеть маслоэкстракционную установку в процессе эксплуатации и где владелец может поделиться с Вами собственным опытом. Даты осмотров и экскурсий возможны также в любые другие дни.

Во время установки, пуска в эксплуатацию и последующей эксплуатации маслобойни Вы получите компетентную и исчерпывающую консультацию и помощь от наших сотрудников. По желанию, мы полностью берем на себя установку маслобойни.

Обращайтесь к нам по вопросам переоборудования Ваших установок. Мы с удовольствием проконсультируем Вас по соответствующим вопросам и, по необходимости, посоветуем связаться с пользователями с многолетним опытом работы.

Также мы предлагаем Вам финансирование маслоэкстракционных установок.

**Консультант по энергопотреблению, дипломированный инженер Ральф Хайсе,  
частный предприниматель**

**Инженерно-техническая контора по использованию возобновляемых источников энергии**

Ralf Heise

Croustillier 6

16259 Oderaue / OT Neureetz

тел.: 033457 – 29969

факс: 033457 – 5893

моб.: 0174 – 7127084

e-mail: [info@energieberater-heise.de](mailto:info@energieberater-heise.de)

[www.Energieberater-Heise.de](http://www.Energieberater-Heise.de)



### **Мы предлагаем Вам следующий спектр услуг:**

- Консультирование по энергопотреблению в производственной области и в частом порядке
- Планирование и реализация мобильных и стационарных маслоэкстракционных установок
- Предусмотренная для масла блок-ТЕЦ с электрической мощностью от 20 – 500 кВт
- Консультирование и планирование фотогальванических энергетических установок
- Поставка отопительных котлов для pelletного отопления зерновым сырьем, древесиной и маслом.
- Устройство для гранулирования, зерносушилки, силосные элеваторы
- Сепараторы – шнек-пресс-дегидрация
- Финансирование установок
- Термография

**Представитель:**