



Szarvasi1 – trawa jeleń

- NOWE MOŻLIWOŚCI DLA ROLNIKÓW -



Szarvasi1 - trawa jeleń

Trawa Szarvasi1 jest wieloletnia, wytrzymała, rośnie kielkowo aż do 3 metrów. Niezapotrzebuje wysoką jakość gruntów ornych, opadów i klimatu. Jest bardzo odporny przeciwko mrozu.

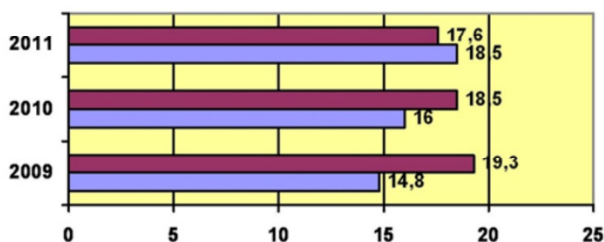
Zalety od Szarvasi1 – trawa jeleń

- Wyższa sucha masa i więcej produkcji biogazu niż kukurydza.
- Koszenie dwa razy w roku
- Wieloletnie użytkowanie
- Chroni przed erozją
- Niepotrzebuje środków do ochrony roślin podczas użytkowania
- Minimalna strata azotu
- Prosta zmiana na inne rośliny
- Możliwość zbioru roślin bez przywędnienia

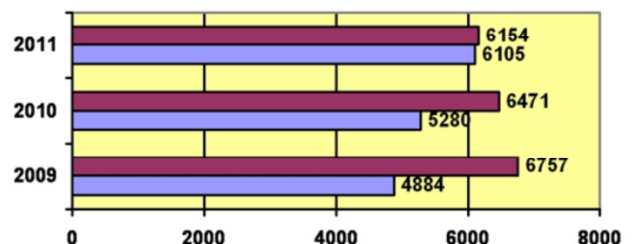
Wyniki z eksperymentu „Triesdorfer Energiepflanzenversuch“ od Herbert Geißendörfer / Landwirtschaftliches Bildungszentrum Triesdorf



Wyniki suchej masy 2009-2011 w t/ha



Wyniki ilości metanu 2009-2011 w t/ha



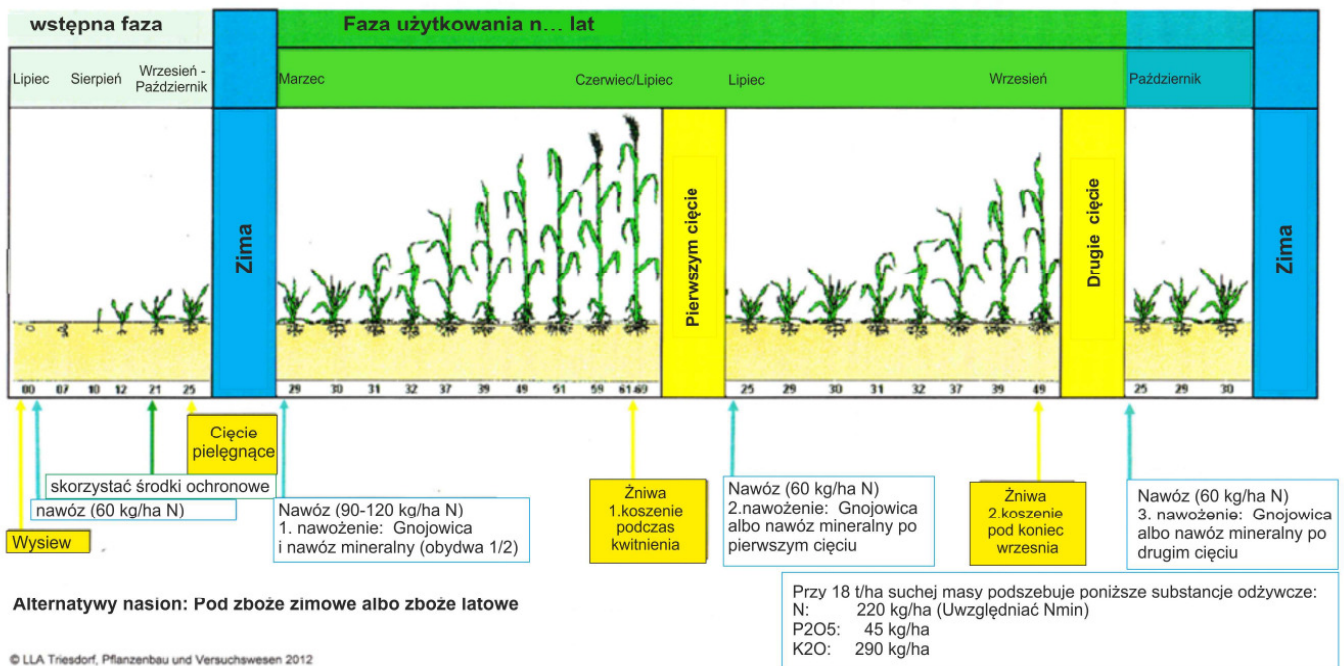
Szarvasi1 – trawa jeleń

- NOWE MOŻLIWOŚCI DLA ROLNIKÓW -



Schemat uprawy, Szarvasi1

wstępne wyniki z roku 2012



Zbieranie trawy powinno być między środy do końca czerwca i środy do końca września, przy pełnej wieczy z suchej masy ok. 28-32%. Sprzęt do koszenia może być do koszenia kukurydzy albo zboża. Wysokość koszenia musi być minimalnie 10 cm i maksymalnie 15 cm.

Wysiew w wiośnie po mrozach, lepiej późnym latem.

www.hirschgras24.de

www.maisersatz24.de

www.biogasgras24.de

www.pelletgras24.de

Dipl. Ing. Ralf Heise
 Croustillier Nr. 6
 16259 Oderaue
 HRA 2509 sąd rejonowy FF/O

Telefon.: +49 33457 – 29969
 Faks: +49 33457 – 5893
 Komórka: +49 174 – 7127084
 E-Mail: info@energieberater-heise.de

Dane konta bankowego: Sparkasse Märkisch Oderland
 Numer konta: 3000520022
 Kod banku: 170 540 40
 NIP(niemiecki): DE248360023