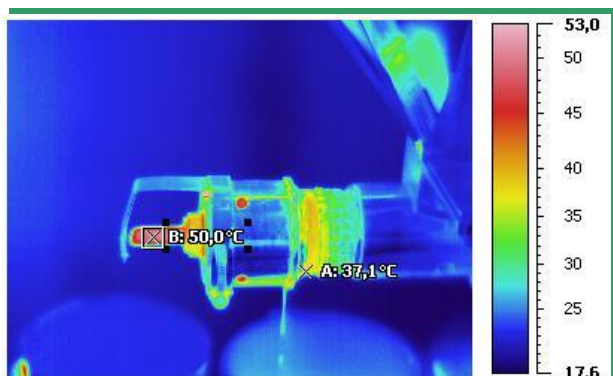


Le moulin à huile nomade pour produire de l'huile alimentaire



Domaines d'application :

Boutiques à la ferme, marchés hebdomadaires, foires, magasins de produits diététiques, restaurants bio, bars à huile, etc.



1. Vous montrez à vos clients, en toute transparence, votre production sur place d'huile alimentaire native de haute qualité, et éveillez ainsi leur intérêt
2. Le pressage à froid ménage l'huile et permet ainsi de bien préserver les vitamines, enzymes et autres substances précieuses à la base de l'huile
3. Les substances aromatiques spécifiques à l'huile sont préservées pendant son épuration grâce à un système de sédimentation intégré.
4. Ce moulin vous permet également de produire les huiles les plus diverses en très petites quantités et de promouvoir ainsi des produits régionaux tout frais

5. De par sa construction robuste et bien étudiée, ce moulin garantit une longue durée de fonctionnement, un maniement et une maintenance simples par le personnel de votre exploitation

6. L'ensemble de la technique ne recouvre que 0,5 m² au sol

7. La puissance électrique raccordée du moulin n'est que de 1,1 kW sous 230 V

8. Si vous l'alimentez de surcroît avec votre propre production, vous augmentez au maximum la rentabilité de votre exploitation



Structure d'ensemble du moulin



Accessoires et sac à granulé dans le placard en soubassement



Sédimentation bi-étagée

Vous recevez ce pack machine complet pour 4.650 euros H.T.

Ce prix s'entend hors TVA au taux en vigueur, hors prestations de montage, frais de livraison et accessoires représentés en sus.

Extrait de la composition d'une huile de colza produite avec cette installation :

Composition pour 100 g	899 kcal / 3 965 kg	Acides gras monoinsaturés	64,0 %
Protéines	< 0,2 %	Acides gras polyinsaturés	28,5 %
Hydrates de carbone	< 0,1 %	Vitamine E	31,6 mg

Nous tenons également à votre disposition un grand nombre d'ensembles offrant des capacités annuelles de production d'huile différentes ou des solutions individualisées respectant vos impératifs spatiaux et tenant compte de l'équipement technique dont vous disposez déjà.

Nous nous ferons un plaisir de déterminer avec vous au cours d'un entretien personnel la rentabilité de votre moulin à huile sur la base de vos données d'exploitation et de vous démontrer la rentabilité de votre investissement.

Nous organisons régulièrement des « journées moulins » chez nos meuniers pour vous donner l'occasion de voir un moulin à huile en service et de partager ainsi l'expérience de l'exploitant. Des visites sont également possibles hors de ces journées.

Pendant l'installation, la mise en service et l'exploitation de votre moulin, nos collaborateurs se tiennent à votre entière disposition pour vous assurer un service-conseil hors-pair. Si vous le souhaitez, nous pouvons également nous charger du montage intégral du moulin et vous le livrer clé en main.

N'hésitez surtout pas à nous consulter si vous souhaitez rééquiper votre machinisme. C'est avec plaisir que nous vous conseillerons dans tous les domaines pertinents et vous mettrons en contact avec des utilisateurs ayant déjà une longue expérience dans ce domaine.

En cas de besoin, nous nous ferons un plaisir de vous proposer un plan de financement de votre moulin.

Energieberater Dipl. – Ing. Ralf Heise e.K.

**Bureau d'études spécialisé dans l'exploitation
de sources d'énergie renouvelables**

Croustillier 6

16259 Oderaue / OT Neureetz

Tél. : +49 (0)33457 – 29969

Fax : +49 (0)33457 – 5893

Portable : +49 (0)174 – 7127084

E-Mail : info@energieberater-heise.de

www.Energieberater-Heise.de



Nous vous proposons l'éventail de prestations suivantes :

- Conseils sur les énergies dans le domaine industriel, commercial, artisanal et privé
- Planification et réalisation de moulins à huile mobiles et stationnaires
- Centrales de cogénération capables de produire entre 20 et 500 kW de puissance électrique avec de l'huile végétale
- Conseils, planification et réalisation d'installations photovoltaïques
- Livraison de chaudières aux céréales, au bois et aux granulés d'oléagineux
- Installations de granulation, installations de séchage de céréales, installations à silos
- Séparateurs – Déshydrateurs à presse à vis sans fin
- Financement d'installations
- Thermographie

Représentant :