



- NEUE WEGE FÜR DIE LANDWIRTSCHAFT – Hirschgras



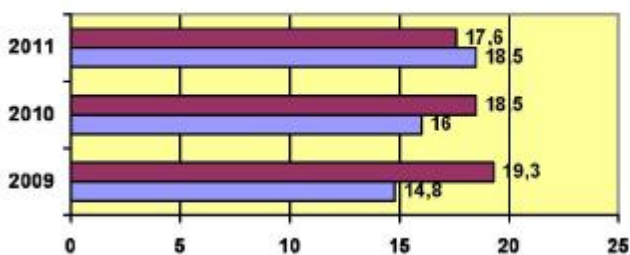
- ist ein langlebiges, ausdauerndes Horstgras mit Wuchshöhen von bis zu 3m
- stellt keine hohen Ansprüche an Boden, Klima und Niederschlagsmengen
- ist sehr frosthart und hat deshalb kaum Auswinterungen

Vorteile vom Hirschgras

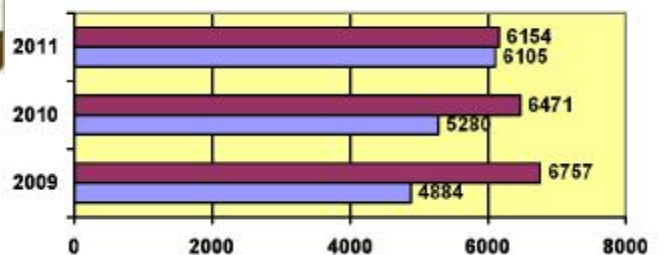
- höherer TS-Gehalt und Gasertrag als bei Mais
- zweischnittig pro Jahr
- mehrjährige Nutzung
- Erosionsschutz der Ackerflächen
- in der Nutzungsphase kein Pflanzenschutz erforderlich
- minimale Stickstoffauswaschung
- leichte Umstellung auf andere Kulturen
- Halmernte ohne Anwelken möglich

Ergebnisse aus dem „Triesdorfer Energiepflanzenversuch“ von Herbert Geißendörfer / Landwirtschaftliches Bildungszentrum Triesdorf

Trockenmasseertrag 2009-2011 in to/ha



Methanertrag 2009-2011 in m³/ha



Frischmasseerträge 2016

bei einem TS-Gehalt von 28-32%

Ackerzahl 18

1.Schnitt bis zu 27,0 to/ha
2.Schnitt bis zu 17,0 to/ha

Gesamtertrag bis zu 44,0 to/ha

Ackerzahl 30

bis zu 36,0 to/ha
bis zu 27,0 to/ha

bis zu 63,0 to/ha

Trockenmasseerträge 2016

Ackerzahl 18

bis zu 8,1 to/ha
bis zu 5,1 to/ha

bis zu 13,2 to/ha

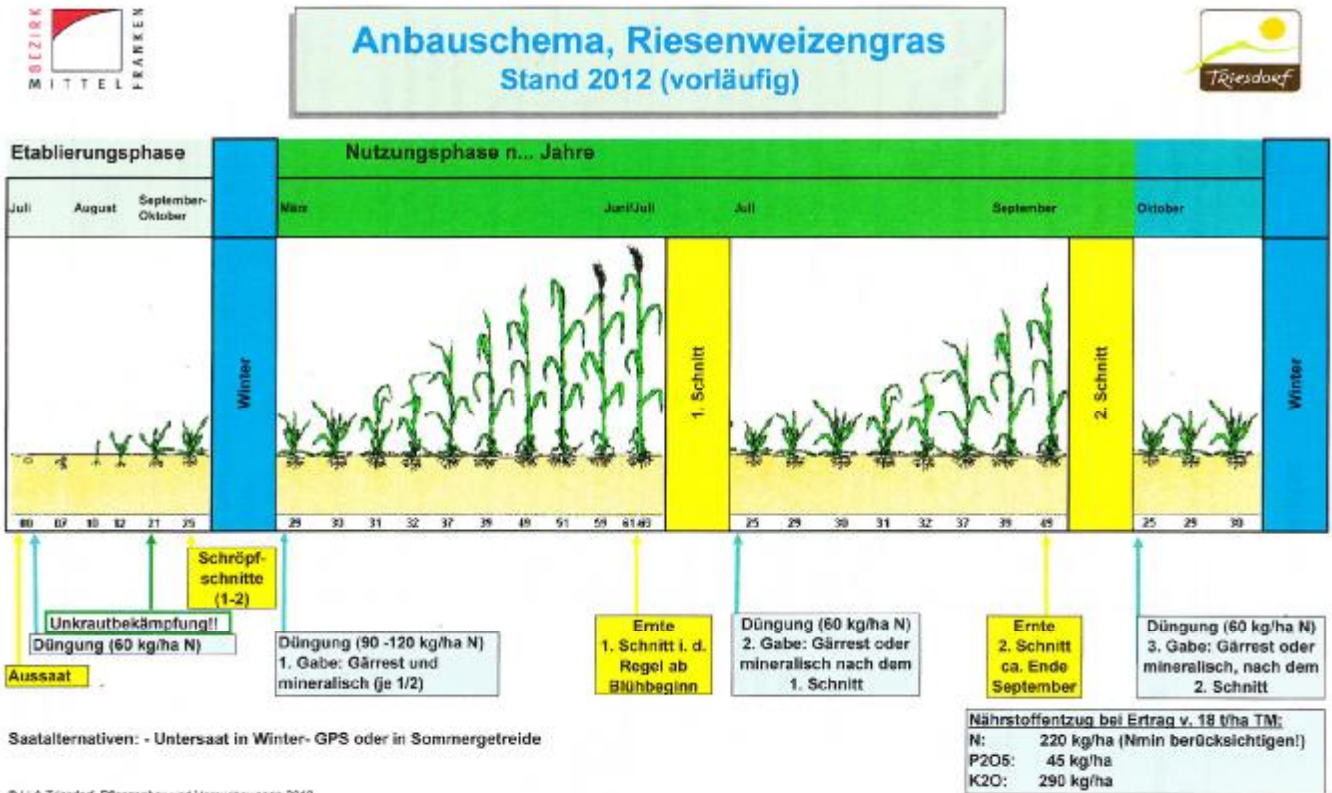
Ackerzahl 30

bis zu 10,8 to/ha
bis zu 8,1 to/ha

bis zu 18,9 to/ha

Hirschgras

- NEUE WEGE FÜR DIE LANDWIRTSCHAFT -



- Ernte erfolgt im Frühsommer Mitte bis Ende Juni und im Herbst Mitte bis Ende September bei voller Rispe mit etwa 28-32% TS
- Geerntet wird mit einem GPS-Schneidwerk oder einem reihenunabhängigen Maisvorsatz
- direkt aus Stand häckselbar, wobei eine Schnitthöhe von 10 bis 15 cm einzuhalten ist

Aussaat: zeitiges Frühjahr nach Spätfrösten, besser Spätsommer

Achtung Frühbestelleraktion unter www.Energieberater-Heise.de Achtung

www.energiegras24.de www.hirschgras24.de www.maisersatz24.de www.biogasgras24.de www.pelletgras24.de

Dipl. Ing. Ralf Heise
Croustillier Nr. 6
16259 Oderaue
HRA 2509 Amtsgericht FF/O

Tel.: 033457 – 29969
Fax: 033457 – 5893
Mobil: 0174 – 7127084
E-Mail: info@energieberater-heise.de

Bankverbindung: Sparkasse Märkisch Oderland
Konto Nummer: 3000520022
Bankleitzahl: 170 540 40
USt – IdNr.: DE248360023